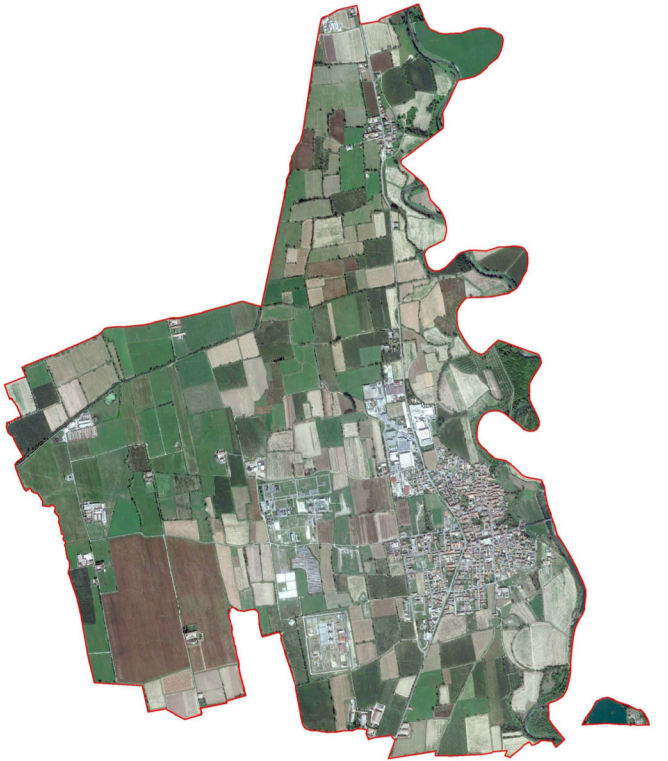




SINDACO
 Angelo Scarpelli
 VICE SINDACO / ASSESSORE
 ALL'URBANISTICA
 Pasquale Scarpelli
 UFFICIO DI PIANO
 Geom. Silvio Lucchetti
 Arch. Laura Nisoli

Variante generale al PGT
 L.R. 11 marzo 2005 n.12 e s.m.l.



**PIANOzero
 progetti**

Ing. Cesare Bertocchi
 Arch. Giulio Rovetti
 Arch. Alessandro Martelli
 Ing. Francesco Botticini

GRUPPO DI LAVORO
 COORDINATORE ESTERNO DELLA VARIANTE
 Arch. Alessandro Martelli
 COORDINATORE
 Ing. Francesco Botticini

DP PS PR VAS

V-PR02
 Individuazione degli Ambiti Agricoli Strategici

Scala: 1:5.000
 Data: Gennaio 2023
 Delivery Address: DCC n. 12 del 27/04/2022 DCC n. 35 del 14/10/2022

Limiti e riferimenti territoriali

- Confine comunale
- TUC
- Rete idrografica e invasi artificiali
- Infrastrutture viarie
- Viabilità di previsione
- Edificato
- Edifici non agricoli e loro pertinenza in zona agricola

Classificazione del sistema urbano

- NAF - Nuclei di Antica Formazione
- Ambiti del tessuto urbano consolidato e aree di espansione urbanistica

Ambiti urbanistici in trasformazione disciplinati dal Piano delle Regole

- PA - Piani Attualivi
- NP 1 - Norma Particolare 1

Ambiti urbanistici in trasformazione disciplinati dal Documento di Piano

- AT - Ambiti di Trasformazione
- AT+PR - Ambiti di Trasformazione Residenziali / Ambiti di Trasformazione Produttivi

Ambiti di trasformazione con doppio regime (DdP+PdR)

- AT+PS - Ambito di Trasformazione
- P - Ambiti di Trasformazione Produttivi

Classificazione delle aree agricole e individuazione degli Ambiti Agricoli Strategici

- Ambiti Agricoli Strategici
- Aree agricole di tutela dell'abitato
- Aree agricole di valore paesaggistico
- Aree agricole produttive
- Rettifiche: ambiti agricoli strategici stralciati

