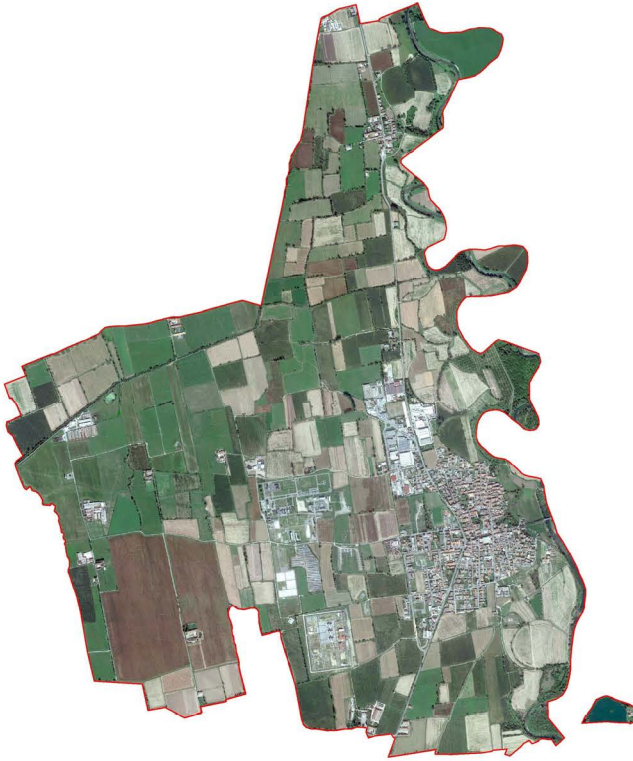




SINDACO  
**Angelo Scarpelli**  
 VICE SINDACO / ASSESSORE  
 ALL'AMMINISTRAZIONE  
**Paesquale Scarpelli**  
 UFFICIO DI PIANO  
**Stefano Silioli Lombardi**  
 Arch. Laura Nisoli

**Variante generale al PGT**

L.R. 11 marzo 2005 n.12 e s.m.l.



**PIANOzero  
 progetti**

Fig. Cesare Bertocchi  
 Arch. Cesare Pavesi  
 Arch. Alessandro Martelli  
 Fig. Sara Geronzi

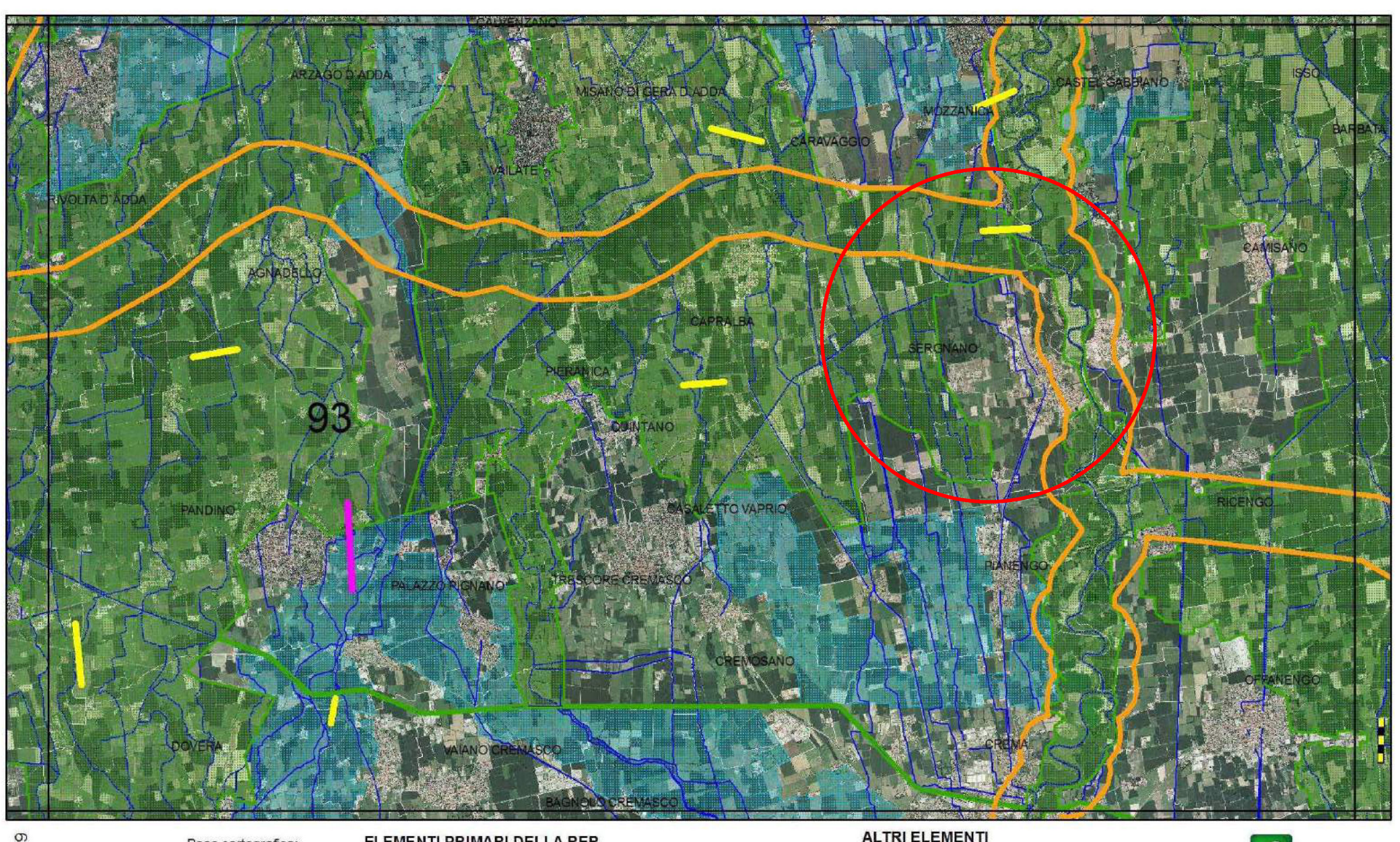
GRUPPO DI LAVORO  
 COORDINATORE ESTERNO DELLA VARIANTE  
**Arch. Alessandro Martelli**  
 INGEGNERE  
**Ing. Francesco Botticini**

**DP PS PR VAS**

**V-DP04**  
 Carta della Rete Ecologica Comunale e azioni di piano  
 per il rafforzamento dell'assetto ecologico comunale

Scala: 1:5.000  
 Data: Gennaio 2023  
 Delibera Assemblea: Delibera Approvazione  
 DCC n. 12 del 27/04/2022 DCC n. 35 del 14/10/2022

**Rete Ecologica Regionale**



Base cartografica:  
 Datum 2011  
 Coordinate UTM  
 Sistema di riferimento  
 WGS 84  
 Datum 1980  
 Coordinate UTM  
 Sistema di riferimento  
 WGS 84

**ELEMENTI PRIMARI DELLA RER**

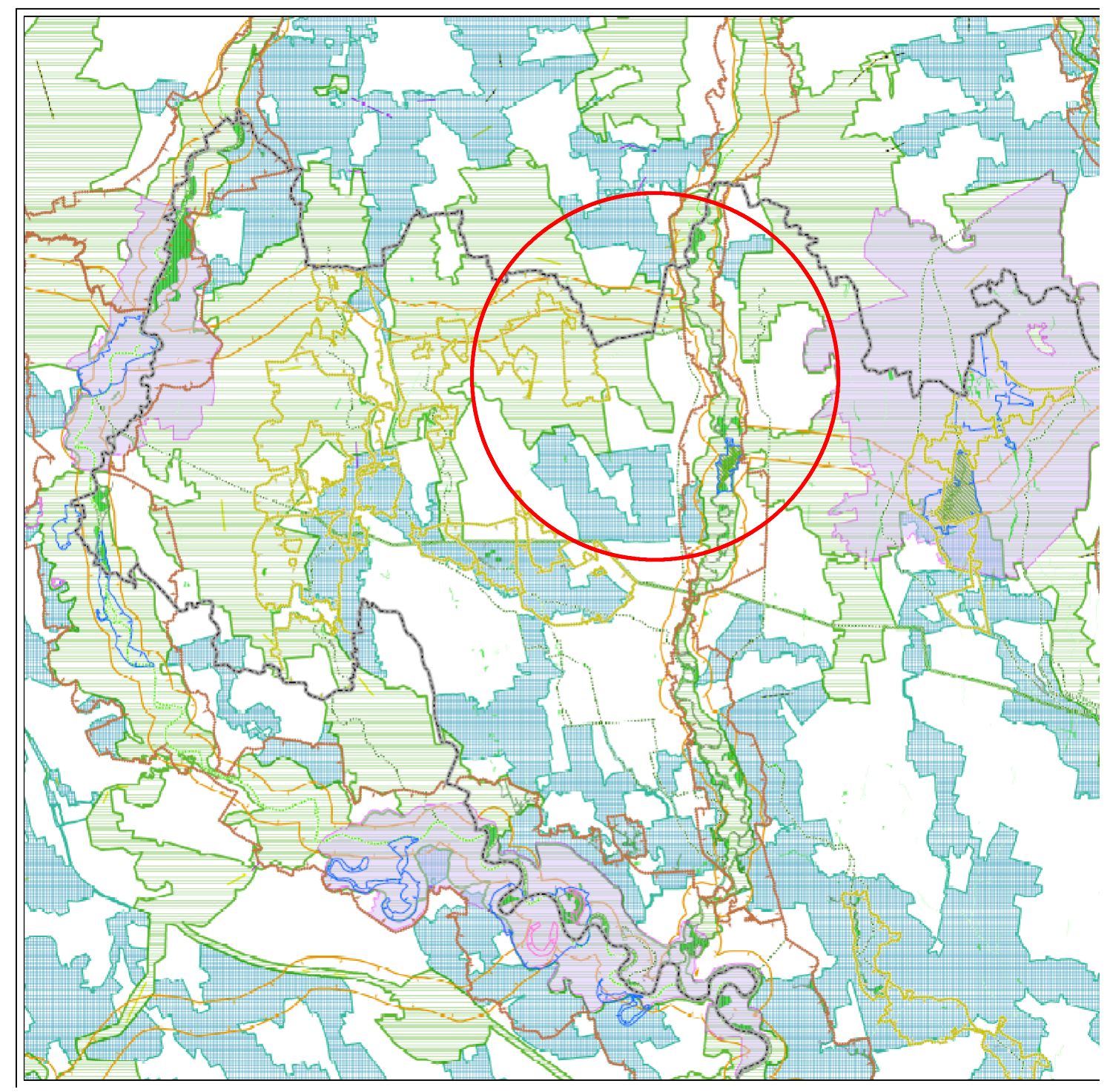
- Valico di collegamento
- Valico da tenere
- Area di interesse ambientale
- Corridoi regionali primari a bassa e moderata antropizzazione
- Corridoi regionali primari ad alta antropizzazione
- Elementi di primo livello della RER
- Elementi di secondo livello della RER
- Comuni

**ALTRE ELEMENTI**

- Progetti di interesse
- Reticoli idrografici
- Elementi di primo livello della RER
- Comuni

Regione Lombardia

**Rete Ecologica Provinciale**



**rete ecologica provinciale - comuni**

- primo livello
- secondo livello
- rete ecologica regionale
- corridoi regionali primari ad alta antropizzazione
- corridoi regionali primari a bassa e moderata antropizzazione
- elementi di primo livello della R.E.P.
- elementi di secondo livello della R.E.P.
- Adesione/adesioni
- edificati
- corsi d'acqua
- stoppage

**Rete Ecologica Comunale**

**Limiti e riferimenti territoriali**

- Confine comunale
- Edificato

**Elementi della RER**

- Corridoi regionali a bassa e moderata antropizzazione
- Elementi di primo livello della RER interni al confine comunale
- Elementi di primo livello della RER esterni al confine comunale
- Elementi di secondo livello della RER

**Elementi della REP**

- Corridoi della REP

**Elementi della REC**

**Corridoi**

- Corridorio primario del fiume Serio
- Corridorio secondario del reticolo idrico minore
- Corridorio secondario dei filari alberati

**Area di supporto**

- Vegetazione di supporto del corridorio del fiume Serio
- Area boscate e foreste
- Area agricole di valore paesaggistico
- Sistema del verde urbano
- Sistema dei fontanili

**Varchi**

- Varchi della Rec

**Elementi di criticità**

- Aree antropizzate
- Sistema della viabilità

**Zone di riqualificazione ecologica**

- Aree agricole da riqualificare

**Azioni di piano per il rafforzamento dell'assetto ecologico comunale**

- Creazione di sottopassi faunistici
- Rafforzamento delle connessioni mediante nuove formazioni arboree lineari e rimboscamento a mitigazione del tessuto consolidato
- Nuove Stepping Stones in ambito urbano e rimboscamento a mitigazione delle attività industriali

