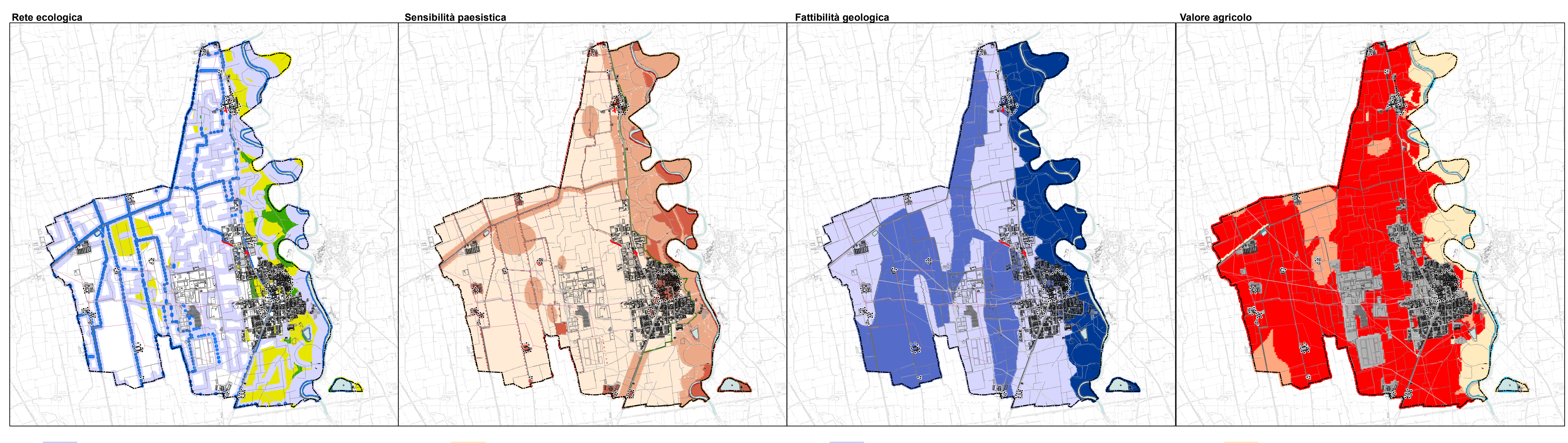


DP PS PR VAS

V-DPQS
 Carta della qualità dei suoli liberi
 Scala: 1:5.000
 Data: Gennaio 2023
 Delibera Adunanza: DCC n. 12 del 27/04/2022 DCC n. 35 del 14/10/2022

PIANOzero progetti
 Ing. Cesare Bertoni
 Arch. Chiara Pavesi
 Arch. Alessandro Martelli
 Ing. Sara Geronzi
 Gruppo di Lavoro Coordinatore Esterno della Variante
 Arch. Alessandro Martelli
 Collaboratore
 Ing. Francesco Botticini

- Limiti e riferimenti territoriali**
- Contorno comunale: 12.481.544 mq
 - Rete idrografica e invasi artificiali
 - Infrastrutture viarie
 - Viabilità di previsione
 - Edificato
 - Nuclei di Antica Formazione
- Qualità dei suoli liberi**
- Urbanizzato
 - Verde urbano
 - Alta qualità (punteggio da 11 a 15)
 - Media qualità (punteggio da 6 a 10)
 - Bassa qualità (punteggio da 0 a 5)
- Nuovo consumo di suolo**
- Superficie urbanizzabile (tavolo V-DPQS Tr)



- Corridoi della REC (2 punti)
- Aree di supporto della REC (1 punto)
- Sistema dell'idrografia (1 punto)
- Foreste e aree boscate (1 punto)
- Classe di sensibilità paesistica 2 - bassa (1 punto)
- Classe di sensibilità paesistica 3 - media (2 punti)
- Classe di sensibilità paesistica 4 - alta (3 punti)
- Classe di sensibilità paesistica 5 - molto alta (3 punti)
- Parco regionale del fiume Serio (2 punti)
- Classe di fattibilità geologica 2 - alta (3 punti)
- Classe di fattibilità geologica 3 - media (2 punti)
- Classe di fattibilità geologica 4 - bassa (1 punto)
- Valore agricolo basso (1 punto)
- Valore agricolo moderato (2 punti)
- Valore agricolo alto (3 punti)
- Area antropizzate (0 punti)
- Area idriche (0 punti)
- Altre aree di non suolo (0 punti)

